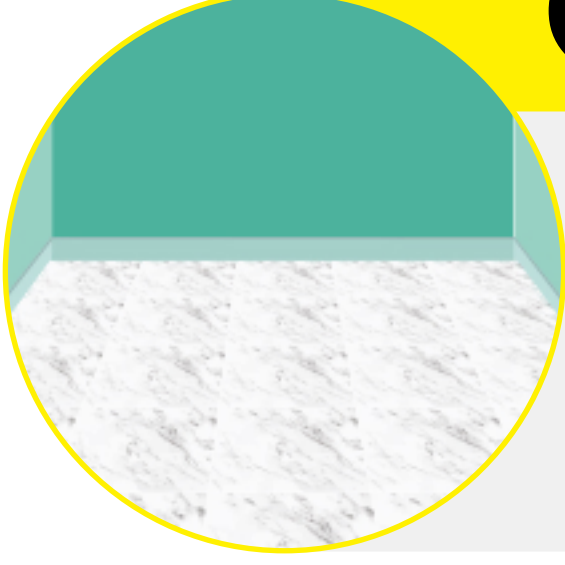


टाईल्स निवडताना या गोष्टी लक्षात ठेवा:

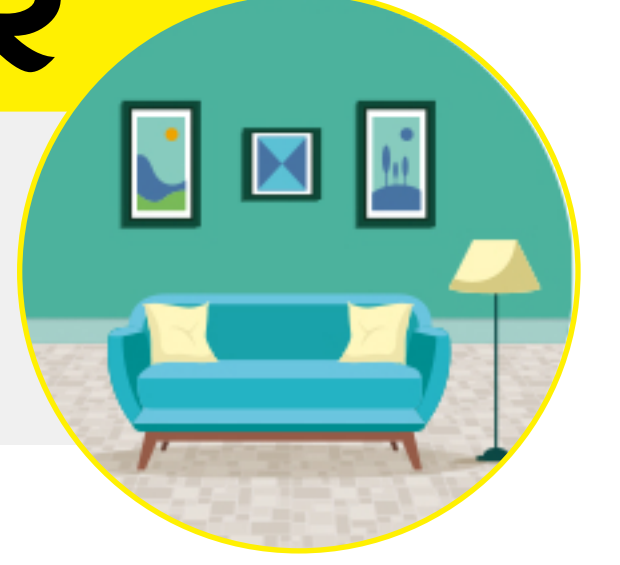
09



तुम्ही फ्लोअरिंगसाठी मार्बल किंवा ग्रॅनाईट स्लॅबचा वापर करू शकता. टिकाऊपणासाठी, विट्रिफाईड टाईल्सचा वापरसुद्धा केला जाऊ शकतो.

02

भिंतींवर सिरॅमिक किंवा पोरसिलेन टाईल्सचा वापर करू शकता कारण त्या जास्त टिकाऊ असतात.



03



किचन टाईल्स स्क्रॅच आणि स्टेन प्रूफ असल्या पाहिजेत.

08

बाथरूमच्या टाईल्स स्किड प्रूफ म्हणजे ज्याच्यावर घसरणार नाही अशा असल्या पाहिजेत.



होम -बिल्डिंगशी संबंधित अधिक माहितीसाठी क्लिक करा